

Integrale Dienstleistungen

Integrales Interim Management

- ✓ Geschäftsentwicklung
- ✓ Geschäftsführung
- ✓ Führung / Management / Beratung
- ✓ Systeme / Prozesse
- ✓ Entwicklung / Realisierung

Integrales Coaching

- ✓ Firmen- und Projekt- Coaching
- ✓ Individuelles Coaching (u.a. E-Learning)
- ✓ Entwicklungsbezogenes Coaching
- ✓ Einbinden neuer förderlicher Regelkreise
- ✓ Supervision

Integrale Beratung

- ✓ Analyse / Planung / Entwicklung / Anwendung
- ✓ Vermittlung von Wissen / Methoden
- ✓ Selbst- / Fremdmanagement
- ✓ Fördern der Potenziale / Stärken
- ✓ Systemische Dynamiken

Integrale Entwicklungen

- ✓ Human- / Business Development
- ✓ Wahrnehmung / Wissen / Anwendung
- ✓ Strategien / Erfolg / Selbstwirksamkeit
- ✓ Geschäftsbereiche / Start-Ups
- ✓ Produkte / Dienstleistungen
- ✓ Entwicklungsqualitäten / -Methoden

Integrales Training

- ✓ Integrale Entwicklung / Veränderung
- ✓ Projekt- / Stärkenmanagement
- ✓ Systeme / Prozesse / Methoden / Tools
- ✓ Verhalten / Anwendung



Dipl.-Ing. Ingrid Ortman

Als Ingenieurin (Automatisierungstechnik) wirke ich seit mehr als 20 Jahren erfolgreich in komplexen innovativen (Entwicklungs-) Projekten (Verantwortung für mehrere Millionen €), die ich ganzheitlich von der ersten Idee bis zur praktischen Umsetzung führe. In Personalverantwortung leite ich erfolgreich Unternehmen und Mitarbeiter mit Kompetenz und Empathie.

Meine integralen Kompetenzen (theoretisch, praktisch) habe ich mir erworben in unterschiedlichen

- ✓ Aus- und Weiterbildungen
- ✓ Entwicklungen und Umsetzungen
- ✓ Erfahrungen
- ✓ Branchen und Prozessen

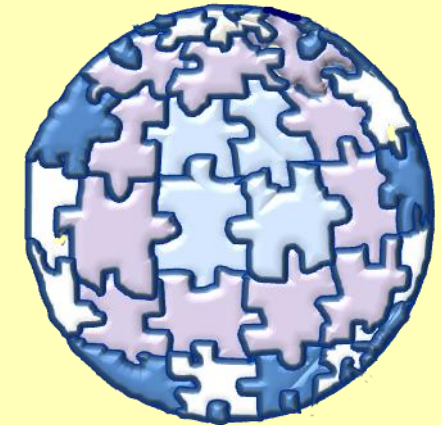
Ich beziehe in meinem Wirken als integrale

- ✓ Interim Managerin / Projektmanagerin / GF
- ✓ Entwicklerin
- ✓ Beraterin / Trainerin / Coach

sowohl die "klassischen (Business)-Kompetenzen", als auch andere wesentliche Bereiche mit ein, um Wert schöpfend tätig zu sein.

Integrale Dienstleistungen
Dipl. -Ing. Ingrid Ortman
Am Damm 20a, D-22175 Hamburg
Telefon: +49(0)40 640 40 75
Info@IntegraleDienstleistungen.com
www.IntegraleDienstleistungen.com

Integrale Dienstleistungen die Erweiterung des Klassischen durch Einbeziehen von Wesentlichem



Ingrid Ortman

Integrales Interim Management

Integrales Coaching

Integrale Beratung

Integrale Entwicklungen

Integrales Training

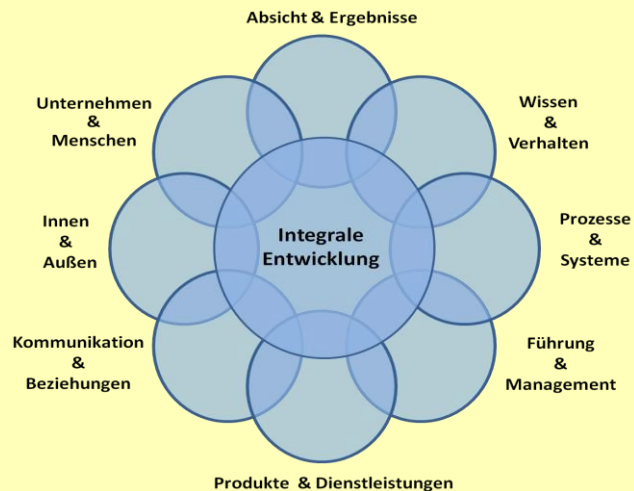
Integrale Herangehensweise

Integral bedeutet für mich, dass alle wesentlichen Bereiche einbezogen bzw. integriert werden:

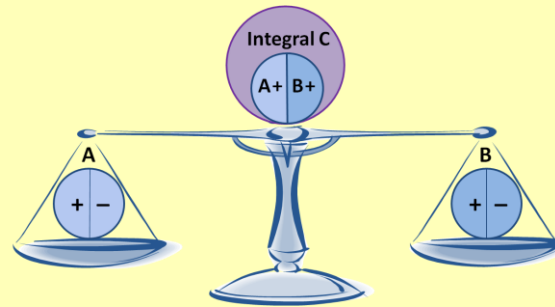
- ✓ Das Innere, das Äußere, „die Grenze“
- ✓ Das Vergangene, das Zukünftige, das Aktuelle
- ✓ Die Hardware, die Software, die Firmware
- ✓ Das Denken, das Handeln, das Fühlen
- ✓ Das Überbetonte, das Vernachlässigte

Diese umfassende Perspektive und Integration ermöglicht größere organisch gewachsene Einheiten zum Wohle aller Beteiligten zu entwickeln und zu verwirklichen (Win-Win Qualität).

Meine weitreichenden integralen Fähigkeiten und Kompetenzen habe ich mir insbesondere durch meine eigenen Entwicklungen und jeweilige Anwendung dieser neu erworbenen Skills sowie durch Coaching / Beratung erworben:



Vorteile der Integralität



- ✓ Abhängige Teile (Waage mit A und B) einbezogen
- ✓ Integral C ermöglicht Gleichgewicht von A und B
- ✓ Lösung C löst die Nachteile (-) von A und B auf
- ✓ C ist größer als die Summe der Einzelteile
- ✓ Lösung C bietet Mehrwert für Integriertes
- ✓ Stimmige Strukturen, Prozesse und Systeme
- ✓ Erfolgreiche Unternehmen und Menschen

Vorgehensweise und Tools

Ich kombiniere verschiedenartige Wissensgebiete, Tools und Methoden u.a. aus Business, Psychologie, Entwicklung, Kommunikation und Kulturen.

Entsprechend der Ist-Situation und der Ziele, werden in Zusammenarbeit mit dem Kunden maßgeschneiderte Vorgehensweisen und Entwicklungsschritte, bezogen auf die jeweilige Ressource, gewählt und vollzogen.

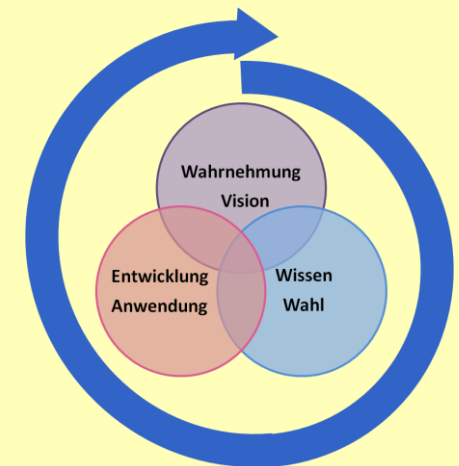
Hierbei wende ich meine Management- / Coaching- / Beratungs- und Entwicklungsfähigkeiten, je nach Erfordernis an. Dadurch wird ein „individueller Flow“ ermöglicht, auch wenn größere Entwicklungsschritte vollzogen werden.

Meine Alleinstellungsmerkmale

Integraler Katalysator
Integraler Entwickler
Integraler Inkubator

Basis meiner integralen Tätigkeit

- ✓ Jeden individuell „abholen“ und coachen
- ✓ Intuition, Erfahrung und Verantwortung
- ✓ Gelebte Vorbildfunktion als Orientierung
- ✓ Erkennen von Mustern und Potenzialen
- ✓ Achten von Erfahrungen und Einstellungen
- ✓ „Großes System“ erfassen und umsetzen



Ich habe die Absicht, meine Fähigkeiten und Potenziale Wert schöpfend einzusetzen.

Ich freue mich auf Sie!