

## Integrale Dienstleistungen

### *Integrales Interim Management*

- ✓ Geschäftsentwicklung
- ✓ Geschäftsführung
- ✓ Führung / Management / Beratung
- ✓ Systeme / Prozesse
- ✓ Entwicklung / Realisierung

### *Integrales Coaching*

- ✓ Business-/ Persönlichkeits-Coaching
- ✓ Entwicklungs-/ Projekt- Coaching
- ✓ Individuelles Coaching (u.a. E-Learning)
- ✓ Absicht, Strategie, Verhalten, Erfolg
- ✓ Einbinden neuer förderlicher Regelkreise
- ✓ Supervision

### *Integrale Beratung*

- ✓ Analyse / Planung / Entwicklung / Anwendung
- ✓ Vermittlung von Wissen / Methoden
- ✓ Selbst- / Fremdmanagement
- ✓ Fördern der Potenziale / Stärken
- ✓ Systemische Dynamiken

### *Integrale Entwicklungen*

- ✓ Human- / Business Development
- ✓ Wahrnehmung / Wissen / Anwendung
- ✓ Strategien / Erfolg / Selbstwirksamkeit
- ✓ Geschäftsbereiche / Start-Ups
- ✓ Produkte / Dienstleistungen
- ✓ Entwicklungsqualitäten / -Methoden

### *Integrales Training*

- ✓ Integrale Entwicklung / Veränderung
- ✓ Projekt- / Stärkenmanagement
- ✓ Systeme / Prozesse / Methoden / Tools
- ✓ Verhalten / Anwendung



### Dipl.-Ing. Ingrid Ortmann

Als Ingenieurin (Automatisierungstechnik) wirke ich seit mehr als 20 Jahren erfolgreich in komplexen innovativen (Entwicklungs-) Projekten (Verantwortung für mehrere Millionen €), die ich ganzheitlich von der ersten Idee bis zur praktischen Umsetzung führe. In Personalverantwortung leite ich erfolgreich Unternehmen und Mitarbeiter mit Kompetenz und Empathie.

Ich beziehe in meinem Wirken als integrale

- ✓ Interim Managerin / Projektmanagerin / GF
- ✓ Entwicklerin
- ✓ Beraterin / Trainerin / Coach

sowohl die "klassischen (Business)-Kompetenzen", als auch andere wesentliche Bereiche mit ein, um Wert schöpfend tätig zu sein.

Ich öffne Türen und bringe Menschen, Unternehmen und Entwicklungen auf Wege, die den Anforderungen der neuen Zeit gerecht werden.

#### Integrale Dienstleistungen

Dipl. -Ing. Ingrid Ortmann

Am Damm 20a, D-22175 Hamburg

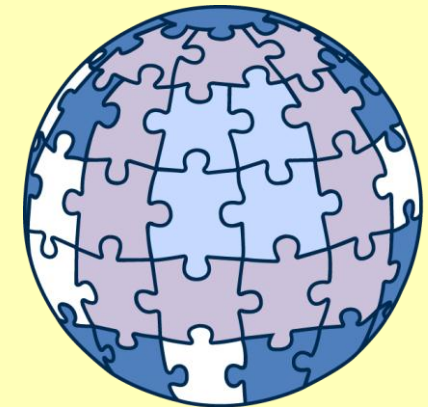
Telefon: +49(0)40 881 65 65 0

[Info@IntegraleDienstleistungen.com](mailto:Info@IntegraleDienstleistungen.com)

[www.IntegraleDienstleistungen.com](http://www.IntegraleDienstleistungen.com)

## Integrale Dienstleistungen

integrieren Wesentliches  
und erfüllen die neuen Anforderungen  
an Unternehmen und Menschen



## **Ingrid Ortmann**

### *Integrales Interim Management*

### *Integrales Coaching*

### *Integrale Beratung*

### *Integrale Entwicklungen*

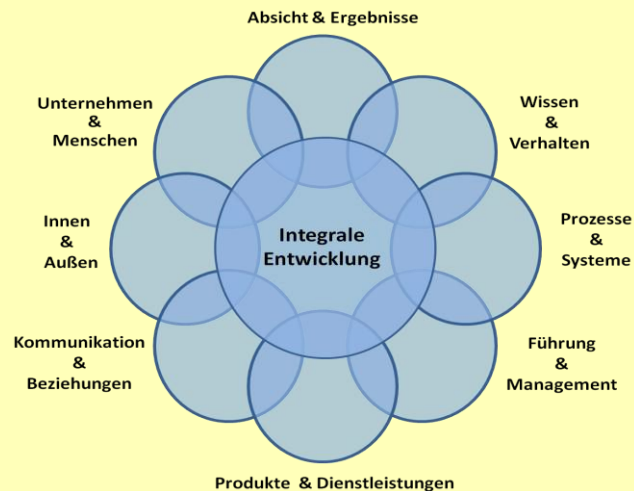
### *Integrales Training*

## Integrale Herangehensweise

**Integral** bedeutet für mich, dass alle wesentlichen Bereiche einbezogen bzw. integriert werden:

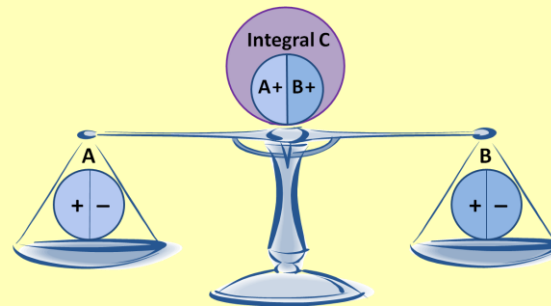
- ✓ Das Innere, das Äußere, „die Grenze“
- ✓ Das Vergangene, das Zukünftige, das Aktuelle
- ✓ Die Hardware, die Software, die Firmware
- ✓ Das Denken, das Handeln, das Fühlen
- ✓ Das Vernachlässigte, das Abgelehnte

Hierzu bieten wir unseren Klienten "aus einer Hand" die verschiedenen Integrale Dienstleistungen an, gerade so wie die Situation es erfordert.



Wenn Ihre wesentlichen (Einfluss-)Faktoren / Teile identifiziert, einbezogen und „nach entwickelt“ werden, entsteht Stimmiges. Dies ermöglicht Ihnen und allen Beteiligten, ihre jeweiligen Stärken zu nutzen und ihre wesentlichen Ziele zu verwirklichen.

## Vorteile der Integralität



- ✓ Abhängige Teile (Waage mit A und B) einbezogen
- ✓ Integral C ermöglicht Gleichgewicht von A und B
- ✓ Lösung C löst die Nachteile (-) von A und B auf
- ✓ C ist größer als die Summe der Einzelteile
- ✓ Lösung C bietet Mehrwert für Integriertes
- ✓ Stimmige Strukturen, Prozesse und Systeme
- ✓ Erfolgreiche Unternehmen und Menschen

## Vorgehensweise und Tools

Ich kombiniere verschiedenartige Wissensgebiete, Tools und Methoden u.a. aus Business, Psychologie, Entwicklung, Kommunikation und Kulturen.

Entsprechend der Ist-Situation und der Ziele, werden in Zusammenarbeit mit dem Kunden maßgeschneiderte Vorgehensweisen und Entwicklungsschritte, bezogen auf die jeweilige Ressource, gewählt und vollzogen.

Hierbei wende ich meine Management- / Coaching- / Beratungs- und Entwicklungsfähigkeiten, je nach Erfordernis an. Dadurch wird ein „individueller Flow“ ermöglicht, auch wenn größere Entwicklungsschritte vollzogen werden.

## Meine Alleinstellungsmerkmale

Integraler Katalysator  
Integraler Entwickler  
Integraler Inkubator

## Basis meiner integralen Tätigkeit

- ✓ Türen öffnen und neue Wege aufzeigen
- ✓ Integrieren von Wesentlichem
- ✓ Erschaffen von Neuem mit win-win-Qualität
- ✓ „Großes System“ erfassen und umsetzen
- ✓ Intuition, Wissen und Verantwortung
- ✓ Jeden individuell „abholen“ und coachen
- ✓ Gelebte Vorbildfunktion als Orientierung



Ich habe die Absicht, meine Fähigkeiten und Potenziale Wert schöpfend einzusetzen.

**Ich freue mich auf Sie!**